

# BALL BAND 6.11 OPEN

革靴とスニーカー、バックなど革小物の専門店 *Ball Band*

6月11日、東急池上線 雪ヶ谷大塚駅から徒歩5分の線路沿いにオープンいたします  
履き心地を追求した BALL BAND はメンズサイズの展開に加え、  
グットイヤー製法としては貴重なレディースサイズもご用意  
そしてハイスペックな革小物 BRIT HOUSE も財布をはじめ、様々なアイテムを展開して  
スタッフ一同、心よりお待ちしております

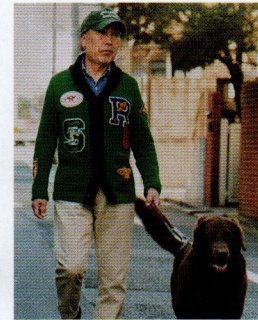
※オープンキャンペーンとしてお買い上げいただいた皆様に  
BALL BAND オリジナルのシューホーン(靴ペラ)をプレゼントいたします



BALL BAND はアメリカ、インディアナ州にて  
今から129年前の1891年に創業  
1950年代にアメリカでレッドボールと呼ばれ  
人気を博した老舗のスニーカーブランドです



1966年から靴業界に入りトレーディングポスト、  
三陽山長などのブランド立ち上げや  
アシックス、リーバイスなどの企画で活躍  
この度、集大成となる BALL BAND を新たに展開します

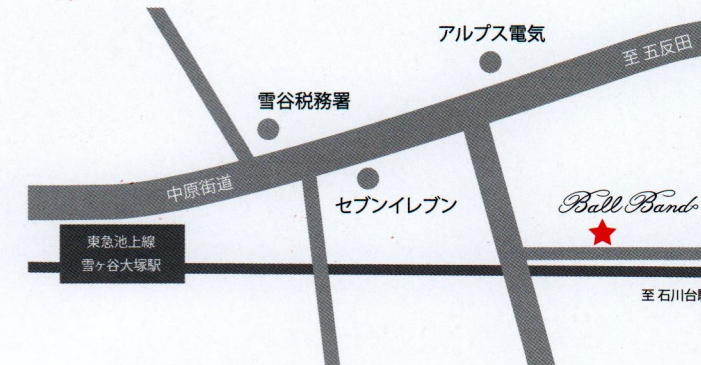


長嶋正樹

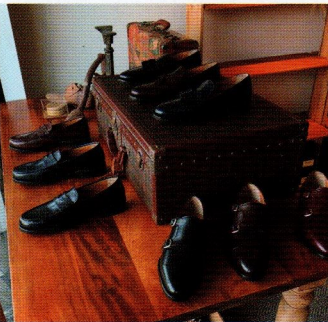
まるで  
スニーカーのような  
履き心地

## <BALLBAND 式プラットグッドイヤー製法>

従来のグッドイヤー製法の良さを継承しながら  
スニーカーのような柔らかな履き心地を実現するため  
熟練した職人によって作られる唯一無二の製法です



至石川台駅



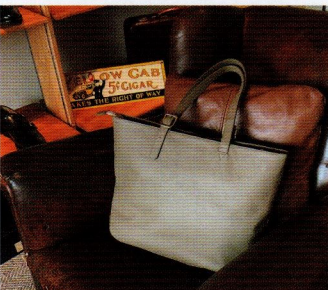
プラット式グットイヤー製法を用いたスニーカーのように  
柔らかい履き心地の本格的なレザーシューズと  
オーセンティックな雰囲気のパルカナイズドスニーカー  
MENSとWOMENSをラインアップ

**LEATHER SHOES  
& SNEAKER  
BALL BAND**



入手困難で貴重なコードバンを中心に  
日本の熟練した職人が一つ一つ作成した  
財布や革小物

**WALLET &  
LEATHER ITEMS  
BRIT HOUSE**



ハイグレードな革を使用し  
柔らかく肌触りが良く、使いやすい  
レザーバック

**BAG  
BRIT HOUSE**